

# 田原市の博物館

博物館年報—平成26年度

田原市博物館

# 目次

展覧会一覧表	02
展示の記録	03
田原市博物館	
エントランスホール	
常設展示室	
廊下	
二ノ丸櫓	
渥美郷土資料館	
エントランスホール	
常設展示室	
貸しギャラリー	
普及活動	08
収集活動	18
組織・決算	20
博物館友の会	22
入館者数	25

田原市博物館展覧会一覧表				
No.	展覧会名(上段-特別展示室 下段-企画展示室)	会期	入場者数(人)	観覧料
1	平常展「渡辺華山と弟子たち」 「ひな人形と初凧展」	4.1～4.6	226	一般 210円 小・中 100円
2	企画展同時開催「渡辺華山と山本栞谷」 企画展「田原の美術～森緑翠とその仲間展」	4.12～5.25	1,682	一般 400円 小・中 無料
3	平常展「文人画家が描く春夏」 「新収蔵品展」 「浮世絵～風景を描く」	5.28～7.13	1,108	一般 210円 小・中 100円
4	企画展同時開催「渡辺華山の師」 夏の企画展「東三河のジオパーク」 「愛知県美術館サテライト展示～愛知曼陀羅—東松照明の世界」	7.17～8.31	1,599 (常設展のみ 12を含む)	一般 400円 小・中 無料
5	平常展「田原の美術～描かれた田原」 「華椿系の流れ」	9.4～10.19	1,724	一般 210円 小・中 100円
6	平常展「渡辺華山名品展」 「郷土の先人 華山・磯丸」 「田原藩」	10.25～11.30	1,179	一般 210円 小・中 100円
7	企画展同時開催「渡辺華山と椿椿山」 企画展「渥美線—渥美半島と外界をつなぐ鉄道の物語」	12.6～ 2.1	4,149 (常設展のみ 84を含む)	一般 400円 小・中 無料
8	平常展「華山十哲」 「ひな人形と初凧展」	2.7～ 4.5  (～3/31)	2,312	一般 210円 小・中 無料
計			13,979	

田原市渥美郷土資料館展覧会一覧表

No.	展覧会名	会期	入場者数(人)	観覧料
1	企画展「田原の美術～森緑翠とその仲間展」	4.12～5.25	522	無料
2	企画展「糟谷磯丸展 まじない歌の世界」	10.25～12.7	1,032	無料
3	企画展「第29回ひな祭り展」	2.1～3.15	3,277	無料
計			4,831	

## 展示の記録

### エントランスホール

- ・ 崋山立志像 昭和3年(1828) 高柳守次作
- ・ 映像ビデオ「渡辺崋山の生涯」  
90インチ大型スクリーン 放映時間10分
- ・ 渡辺崋山年表(パネル)
- ・ 崋山没後の渡辺家(パネル)
- ・ 田原藩御用船順応丸(1/12模型) 島保製作

### 常設展示室

#### ◎テーマ1 崋山の生い立ち

- 崋山生誕の地(パネル)
- 崋山略系図(パネル)
- 崋山愛用の花瓶
- 尋常小学終身書 三 明治32年(1899)
- 尋常小学終身書 複式編成学校第三学年児童用 昭和8年(1933)
- エピソードパネル 立志・板橋の別れ

#### ◎テーマ2 藩士としての崋山

- 重要文化財 渡辺崋山筆助郷書類(複製) 天保9年(1838)
- 重要文化財 報民倉(自筆篇額) 天保6年(1835)
- 報民倉の鍵
- 報民倉の棟札 天保6年(1835)
- 報民倉建設の褒賞賜盃
- 報民倉献米受領書 天保6年(1835)
- 褒状文書(複製) 天保9年(1838) 原資料 巴江神社蔵

#### ◎テーマ3 学者としての崋山

- 学者の師友(パネル)
- 渡辺登進書趣意書
- 市指定文化財 渡辺崋山旧蔵書籍  
4月1日(火)～平成27年3月31日(火) 文選(田原市指定文化財、渡  
辺崋山旧蔵書籍109)
- 4月1日(火)～平成27年3月31日(火) 渡辺崋山筆自筆手本忠孝(重  
要文化財、複製)

#### ◎テーマ4 画家としての崋山

- 重要文化財 一掃百態図(複製)
- 崋山愛用の絵皿
- 画家の師友・門人(パネル)
- 崋山の絵画技法(パネル)
- 渡辺崋山印譜

#### ◎テーマ5 外国事情の研究

- 蘭学研究の友人(パネル)
- 赤羽根遠見番所の図(参海雑誌より)(パネル)
- 三宅友信蘭書目録(複製) 原資料 巴江神社蔵
- 市指定文化財 三宅友信所蔵蘭書
- 市指定文化財 伝鈴木春山自筆蘭書(パネル)
- 江川坦庵製作の大砲模型(複製) 原資料 江川文庫蔵

田原藩使用の砲弾鋳型と弾丸  
田原藩使用の測量器具  
エピソードパネル 江戸湾測量

#### ◎テーマ6 蛮社の獄

重要文化財 渡辺崋山著慎機論（パネル） 原資料 国立国会図書館蔵  
高野長英著戊戌夢物語（パネル） 原資料 国立国会図書館憲政資料室寄託  
重要文化財 渡辺崋山筆自筆獄廷素描及び記録（複製・パネル）  
エピソードパネル 崋山を救済した人々

#### ◎テーマ7 崋山の最後

池ノ原幽居生活（パネル）  
重要文化財 渡辺崋山筆自筆遺書（渡辺立宛）（複製）  
重要文化財 自決脇差（東播土祐国作）（パネル）  
重要文化財 渡辺崋山筆自筆墓表（複製）  
重要文化財 渡辺崋山筆自筆遺書（椿椿山宛）（複製）

## 廊下

### ◎渡辺崋山関係図書

平成26年4月1日(火)～4月7日(日) (以下、図書名、発行年、編著者名、発行社、所蔵の順)

南画集	明治 43 年(1909)	國華社
崋山の弟子半香・顕齋・茜山	昭和 55 年(1980)	常葉美術館
夭折の南画家	平成 3 年(1991)	佐野美術館
平井顕齋展	平成 3 年(1991)	静岡県立美術館
江戸の閨秀画家	平成 3 年(1991)	板橋区立美術館
渡辺崋山と弟子たち	平成 16 年(2004)	田原市博物館
福田半香展	平成 18 年(2006)	田原市博物館
渡辺崋山と永村茜山	平成 20 年(2008)	島田市博物館

平成26年4月12日(土)～5月25日(日)

幽谷画譜	大正 7 年(1918)	精華社
松林桂月遺墨集	昭和 40 年(1965)	天香社
田原の文化 第八号崋山をめぐる画人たち	昭和 57 年(1982)	小澤耕一 田原町教育委員会
幕末の百花譜	昭和 57 年(1982)	河野元昭編 学習研究社
アサヒグラフ別冊 美術特集日本編 72 松林桂月	平成 4 年(1992)7 月号	三彩社
‘97 秋季特別企画郷土画人展	平成 9 年(1997)	常葉美術館編
マンガ日本の歴史 40 内憂外患と天保の改革	平成 10 年(1998)	石ノ森章太郎 中央公論社
平成 19 年 秋の企画展崋椿系の百花と水墨没後 120 年 渡辺小華展	平成 19 年(2007)	田原市博物館
渡辺崋山・椿椿山が描く花・鳥・動物の美	平成 25 年(2013)	田原市博物館

平成 26 年 5 月 31 日(土)～7 月 13 日(日)

烟嵐山人画集	昭和 15 年(1940)	東方公論社
亀田鵬齋	昭和 53 年(1978)	杉村英治 近世風俗研究会
特別展白井烟嵐展	昭和 61 年(1986)	豊橋市美術博物館
四季山水図 渡辺崋山筆	平成元年(1988)	田原町教育委員会 亀田鵬齋と江戸化政期の文人達
渥美國泰	平成 7 年(1995)	芸術新聞社

文人画展 平成 8 年(1996) 出光美術館(大阪) 日本の文人画  
 展Ⅱ 平成 8 年(1996) 静嘉堂文庫美術館  
 平成 12 年秋の企画展没後 160 年「谷文晁展－若き日の憧憬」 平成 12 年(2000) 田原市博  
 物館  
 開館 10 周年記念特別展出光美術館所蔵「文人画名品展」 平成 15 年(2003) 田原市博物館  
**平成 26 年 7 月 19 日(土)～8 月 31 日(日)**  
 文晁 大正 15 年(1926) 萬鉄五郎 アルス

高久靄厓展 昭和 50(1975)年 栃木県立美術館  
 写山楼谷文晁 昭和 54(1979)年 栃木県立美術館  
 江戸の閨秀画家 平成 3(1991)年 板橋区立美術館  
 定信と文晁－松平定信と周辺の画家たち－ 平成 4(1992)年 福島県立博物館  
 高久靄厓 関東南画・山水画の正統 平成 20(2008)年 那須塩原市那須野が原博物館  
 立原杏所とその師友 平成 22(2010)年 茨城県立歴史館  
 谷文晁 平成 25(2013)年 サントリー美術館

**平成 26 年 9 月 6 日(土)～10 月 19 日(日)**

大場厚展 昭和 62(1987)年 大場厚  
 川口四郎作品 昭和 62(1987)年 川口四郎  
 道家珍彦画集 シルクロードをゆく 平成元年(1989) (有)時の美術社  
 仲谷孝夫展 平成 13(2001)年 豊橋市美術博物館  
 大羽梧郎画集 平成 13(2001)年 橋爪玲子  
 渡辺崋山・椿椿山が描く人物画 平成 17(2005)年 田原市博物館  
 渥美半島を描く 平成 18(2006)年 田原市渥美郷土資料館  
 東三河の美術 平成 19(2007)年 東愛知新聞社  
 あらきひろみち作品集 平成 19(2007)年 あらきひろみち展実行委員会  
 大岡澄雄展－水彩・油彩画の世界－ 平成 24(2012)年 田原市博物館  
 第 28 回風景の会絵画展－渥美半島を行く－ 平成 25(2013)年 風景の会・中日新聞社

**平成 26 年 10 月 25 日(土)～11 月 30 日(月)**

渥美 大正 4 年(1915) 愛知県渥美郡教育会  
 尾三文化史談 上巻 昭和 45 年(1970) 復刻刊行 愛知県郷土資料刊行  
 会  
 尾三文化史談 下巻 昭和 45 年(1970) 復刻刊行 愛知県郷土資料刊行  
 会  
 渥美郡史付図 昭和 47 年(1972) 愛知県渥美郡役所編 名著出  
 版  
 愛知県郷土資料叢書 第十集新編 愛知県偉人伝 昭和 47 年(1972)復刻刊行 愛知県郷土  
 資料刊行会  
 尾参遠郷土史論 昭和 47 年(1972) 日本歴史地理学会編纂 歴史図  
 書社  
 渥美町史 平成 3 年(1991) 渥美町町史編さん委員会編 渥美  
 町  
 開館 10 周年記念特別展 伊良湖崎の文人・墨客 平成 6 年(1994) 渥美町郷土資料館

東三河の歴史〈下巻〉 平成8年(1996) 郷土出版社  
田原市博物館・渥美郷土資料館平成23年 春の企画展 漁夫歌人 糟谷磯丸展 平成23年  
(2011) 田原市博物館

#### 平成26年12月6日(土)～平成27年2月1日(日)

生誕200年・田原町博物館開館記念特別展渡辺崋山とその師友展 平成5(1993)年 田原町博物館  
名作画帖全集Ⅲ文晁・崋山・椿山 平成5(1993)年 駸々堂出版株式会社  
平成6年秋の企画展椿山展 平成6(1994)年 田原町博物館  
出光美術館所蔵文人画名品展 平成15(2003)年 田原町博物館  
平成16年秋の企画展渡辺崋山と弟子たち 平成16(2004)年 田原市博物館  
田原市博物館特別展 渡辺崋山・椿山が描く人物画 平成17(2005)年 田原市博物館江戸  
田原市博物館館蔵名品選第1集 平成15(2003)年 田原市博物館  
田原市博物館館蔵名品選第2集 平成17(2005)年 田原市博物館  
田原市博物館研究紀要第1号 平成18(2006)年 田原市博物館

#### 平成27年2月7日(土)～平成27年3月31日(火)

崋山椿山画集英 昭和7(1932)年 財団法人日本美術協会 巧藝社  
平井顕斎先生と私 昭和31(1956)年 杉江徳次郎 顕斎会  
定本 遠州の南画 平成元(1989)年 菅沼貞三監修 静岡郷土出版社  
平井顕斎展 平成3(1991)年 静岡県立美術館  
97秋季特別企画郷土画人展渡辺崋山とその周辺 平成9(1997)年 常葉美術館  
桐生市市制施行80周年時の旅人渡辺崋山展 平成13(2001)年 桐生崋山会編 (財)桐生市  
市民文化事業団  
平成16年秋の企画展渡辺崋山と弟子たち 平成16(2004)年 田原市博物館  
田原市博物館館蔵名品選第1集 平成15(2003)年 田原市博物館  
田原市博物館館蔵名品選第2集 平成17(2005)年 田原市博物館  
渡辺崋山と永村茜山 平成20年(2008) 島田市博物館

## 二ノ丸櫓

吉胡貝塚出土品  
渥美古窯 記号入山茶碗 陶片  
山崎遺跡  
副葬された須恵器  
田原藩士使用具足  
空中写真  
貝塚断面

## 展示の記録 (渥美郷土資料館)

### エントランスホール

#### ◎寄贈絵画展示

平成26年6月3日(火)～平成26年10月17日(金)  
・大岡澄雄 「防風林」 平成11年(1999)

- ・杉浦正美 「なす畑の母子」 平成11年（1999）
- ・渡会伊良子 「晨」

## 常設展示室

### ◎埋蔵文化財室

縄文時代の保美貝塚、伊川津遺跡（貝塚）から出土した考古資料をはじめ、弥生、古墳時代の各種資料や奈良東大寺の鎌倉再建時の瓦などに代表される渥美古窯製品を展示

- ・伊川津貝塚、保美貝塚出土品、伊川津貝塚貝層断面、又状研歯のある頭骨（レプリカ）、有髻土偶（レプリカ）、椀の銅鐸、藤原古墳出土品（金銅装大刀、耳環、須恵器など）、製塩土器、渥美古窯製品（山茶碗、小皿、陶錘、陶製五輪塔、宝塔、東大寺瓦など）

### ◎郷土文化財室

江戸時代から明治・大正・昭和、そして現在にいたるまでのまちの歴史をテーマとして、古文書や村絵図など、さまざまな資料を展示

- ・袴（大垣新田藩）、高札（切支丹禁制）、村絵図、糟谷磯丸関係資料、永久丸関係資料（漂流民聞書、ジャックナイフほか）、戦争関係資料（日清・日露・太平洋戦争含む）、宮川春汀関係資料、柳田國男ハガキ、国民歌謡「椰子の実」楽譜、明治から昭和初期の教科書、鈴木翠軒関係資料、渥美町誕生（合併申請書、町章応募ハガキほか）、戦後のまちの発展を示す写真パネルなど

### ◎民俗文化財室

大正から昭和初期までの“くらし”に焦点をあて、農具・漁具・生活用具を展示

- ・コメ作りの道具（牛耕用の鋤、牛の鞍、田舟、足踏水車、足踏脱穀機、唐箕ほか）、渥美地域を代表する民家の復元（台所用具、ダイガラ、箱膳、箆筥、行灯、ランプほか）、船上道具、櫓、イカリ、魚網、魚桝、マンガ、ワカメかき、海苔生産用具など

### ◎企画展示室

さまざまな特別展、企画展を開催。また、貸しギャラリーとしても利用

#### 貸しギャラリー

- ・平成26年6月22日（日）～平成26年7月6日（日）  
第24回渥美写真愛好会写真展
- ・平成26年8月13日（水）～平成26年8月17日（日）  
第26回福江高校OB美術展
- ・平成26年10月7日（火）～平成26年10月13日（月）  
第13回渥美なのはな絵画クラブ 水彩画展



## 普及活動

### 1 講座

#### (1) 博物館・資料館講座

講座「渡辺崋山を知るために」 毎月11日

4月 崋山と生田万との出会い 講師 崋山・史学研究会会員 加藤克己

5月 遊相記一使相録 講師 崋山・史学研究会会員 吉川利明

6月 第10代藩主三宅康明の正室 講師 崋山・史学研究会会員 小林一弘

7月 渡辺崋山を救え—その1—椿椿山の日記から 講師 田原市博物館副館長 鈴木利昌

8月 渡辺崋山が聞いた新田氏称揚思想 講師 加藤克己

9月 「客坐掌記」にみる崋山の海外情報 講師 石川洋一

11月 渡辺崋山と滝沢馬琴 その1 講師 山田哲夫

12月 渡辺崋山と滝沢馬琴 その2 講師 山田哲夫

1月 特別展示室「渡辺崋山と椿椿山」展示解説 講師 田原市博物館副館長 鈴木利昌

2月 渡辺崋山を救え—その2—椿椿山の日記から 講師 田原市博物館副館長 鈴木利昌

3月 渡辺崋山を救え—その3—椿椿山の日記から 講師 田原市博物館副館長 鈴木利昌

博物館春の企画展ギャラリートーク「田原の美術 森緑翠とその仲間展」 4月26日(土) 講師 道家珍彦

博物館春の企画展展示解説「田原の美術 森緑翠とその仲間展」 4月26日(土) 講師 田原市博物館学芸員 天野敏規

「鎧を着てみよう」 5月5日(日)

渥美郷土資料館春の企画展ギャラリートーク「田原の美術 森緑翠とその仲間展」 5月17日(土) 講師 田原市博物館学芸員 天野敏規

夏の企画展展示解説 8月2日(日) 講師 田原市博物館学芸員 天野敏規

渥美半島を探検しようジオツアー 8月11日(月) 講師 田原市文化財保護審議会委員 渡辺幸久、田原市博物館学芸員 天野敏規、田原市教育委員会主査内藤泰子

夏の企画展講演会「東三河ジオサイトの魅力—渥美半島を中心に」 8月16日(土) 講師 豊橋市自然史博物館長 松岡敬二

民俗教室 8月19日(火) 講師 田原市博物館学芸員 天野敏規、小久保新吾

企画展展示解説 9月7日(日) 講師 田原市博物館副館長 鈴木利昌・学芸員 天野敏規

田原城跡月見会 10月8日(水)

講演会「渡辺崋山と長崎派の絵画」 10月11日(土) 講師 早稲田大学文学学術院教授 成澤勝嗣

渥美郷土資料館企画展「生誕250年 糟谷磯丸展—まじない歌の世界」展示解説 11月3日(月・祝) 講師 田原市博物館学芸員 天野敏規

田原市博物館平常展展示解説「崋山と磯丸」ほか 11月8日(土) 講師 田原市

博物館副館長 鈴木利昌・学芸員 天野敏規

田原市博物館講座「生誕 250 年 郷土の先人 糟谷磯丸の魅力」 11月30日(日)

講師 田原市博物館学芸員 天野敏規

田原市博物館講座「明治から昭和の田原町中心部の移りかわり」 12月6日(土)

講師 田原市博物館副館長 鈴木利昌

博物館企画展「三河田原駅開業 90 周年 渥美線」展示解説 12月14日(日) 講

師 田原市博物館学芸員補 木村洋介

博物館企画展「三河田原駅開業 90 周年 渥美線」展示解説 1月11日(日) 講

師 田原市博物館学芸員補 木村洋介

田原市博物館講座「戦前戦後をめぐる渥美線」 1月12日(月・祝) 講師 田原市

博物館学芸員補 木村洋介

田原市博物館企画展連動企画バスめぐりツアー「まぼろしの渥美線の痕跡をめぐる」

1月18日(日) 講師 田原市博物館学芸員補 木村洋介

田原市博物館企画展連動企画「渥美線沿線めぐり」 1月24日(土) 講師 田原

市博物館学芸員補 木村洋介

渥美郷土資料館企画展付帯事業「着物を着ておひなさま気分になろう」 3月1日

(日)

## (2) 講師派遣

福江高等学校総合的な学習の時間の講演会「郷土の歴史について」 4月14日(月)

学芸員 天野敏規

福江小学校修学旅行事前学習 4月23日(水) 学芸員 天野敏規

伊良湖岬保育園「皿焼古窯館と渥美古窯について」 5月14日(水) 学芸員 天

野敏規

渥美ロータリークラブ「渥美半島の災害(地震)」 5月21日(水) 学芸員 天野

敏規

堀切小学校・和地小学校・伊良湖小学校6年生「東大寺瓦窯跡、渥美半島の歴史、渥

美郷土資料館」 5月28日(水) 学芸員 天野敏規

堀切小学校1・2年生「糟谷磯丸翁」 6月17日(火) 学芸員 天野敏規

清田小学校6年生「東大寺瓦について学ぼう」 6月24日(火) 学芸員 天野敏

規

福江小学校6年生「福江ふるさと学習」 6月24日(火) 学芸員 天野敏規

田原中学校1年生美術「鑑賞教育」 7月4日(金) 副館長 鈴木利昌

田原中学校1年生美術「鑑賞教育」 7月16日(水) 副館長 鈴木利昌

大草の歴史と文化を学ぶ会 福江校区文化財(名所・旧跡)めぐり 7月20日(土)

学芸員 天野敏規

中山小学校現職教育「中山校区フィールドワーク」 8月21日(木) 学芸員 天野敏規

亀山小学校校内現職研修授業研究会「亀山地区の昔の暮らしと西山開拓の歴史について」 8月7日(木) 学芸員 天野敏規

福江小学校現職教育「港町「福江」等について」 8月25日(月) 学芸員 天野敏規

田原福祉専門学校 1学年後期 9月9日～平成27年2月4日 田原学 副館長(学芸員) 鈴木利昌

伊良湖小学校3、4年生「糟谷磯丸翁が作った三十一文字の歌について」 9月10日(水) 学芸員 天野敏規

福江中学校1年総合的な学習の時間「みんなで発見!渥美の魅力」 9月17日(水) 学芸員 天野敏規

福江中学校3年社会科「渥美と戦争との関わり」 9月19日(金) 学芸員 天野敏規

田原中部小学校5年夢育活動(総合的な活動)「渡辺崋山の人生について」 9月19日(金) 副館長 鈴木利昌

伊良湖小学校5年生「糟谷磯丸翁にまつわるエピソード、人柄」 9月26日(金) 学芸員 天野敏規

村上忠順顕彰会「歴史探訪」 10月28日(火) 学芸員 天野敏規

赤羽根小学校3年生社会見学(渥美郷土資料館) 10月21日(火) 学芸員 天野敏規

大草の歴史と文化を学ぶ会 新城市作手地区糟谷磯丸関係史跡めぐり 11月1日(日) 学芸員 天野敏規

福江中学校1年総合的な学習の時間「みんなで発見!渥美の魅力」 11月11日(火) 学芸員 天野敏規

福江中学校1年総合的な学習の時間「みんなで発見!渥美の魅力」 11月18日(火) 学芸員 天野敏規

福江中学校1年総合的な学習の時間「みんなで発見!渥美の魅力」 12月2日(火) 学芸員 天野敏規

福江小学校4年「福江港の帆船について」 12月8日(月) 学芸員 天野敏規

伊良湖岬保育園「土器野焼き」 12月9日(火) 学芸員 天野敏規

池尻老人クラブ 市政ほーもん講座「渥美半島の歴史とふるさとの偉人」 平成27年1月14日(水) 学芸員 天野敏規

福江小学校6年親子学年集会における総合学習の発表ぼくらのふるさと「アド町ック天国 福江」 2月5日(木) 学芸員 天野敏規

福江小学校3年社会「かわってきた人々の暮らし」 2月10日(火) 学芸員 天野敏規

三河地域史研究会 漁夫歌人糟谷磯丸の魅力―神様になった伊良湖の歌人―(愛知大学) 2月14日(土) 学芸員 天野敏規

亀山小学校3年生社会科「古い道具や昔の暮らしについて」(渥美郷土資料館) 2月17日(火) 学芸員 天野敏規

西鎌田古墳発掘調査説明会 2月21日(土) 学芸員 清水俊輝

ボランティアガイド講座(田原市役所) 2月25日(水) 学芸員 天野敏規

高松小学校3年生「昔の道具」(田原市民俗資料館) 2月27日(金) 学芸員 天野敏規

## 2 印刷、出版

### 田原市博物館

- (1) 春の企画展「田原の美術～森緑翠とその仲間展」  
ポスターB3版500枚  
ハガキ4,800枚
- (2) 企画展「渥美線―渥美半島と外界をつなぐ鉄路の物語」予告ポスターB2版30枚  
チラシA4版2,000枚
- (3) 夏の企画展「田原の自然～東三河のジオパーク」  
ポスターB3版900枚  
チラシA4版38,000枚  
カード48種各1,000枚、2種各150枚  
文化財かるた50セット  
チケット 7,000枚
- (4) 企画展「渥美線―渥美半島と外界をつなぐ鉄路の物語」  
ポスターB2版1,100枚  
チラシA4版40,000枚  
チケット 8,000枚  
A4横版図録3,000部  
ペーパークラフトA4版1,000セット、A4版4,000枚、A6版3,000枚
- (5) 渥美郷土資料館秋の企画展「神様になった伊良湖の歌人糟谷磯丸―まじない歌の世界」  
ポスターB2版900枚  
チラシA4版38,000枚  
A4版図録500部  
漁夫歌人糟谷磯丸歌碑解説A5版2,000部

(6) 田原市博物館研究紀要第7号・田原の文化第41号A4版600部

A4版(118P) 600部

[目次]

ごあいさつ

論文

田原城三ノ丸跡に建つ「渡邊崋山之碑」について……木村洋介

渡邊崋山・椿椿山の縮図冊からさぐる学習内容……鈴木利昌

資料を通して見る渡邊崋山と滝沢馬琴……山田哲夫

渡邊崋山の画論ノート(一)「絵事御返事」をめぐって……別所興一

「田原・赤羽根史現代編」基礎資料……同編集委員会事務局

(7) 渥美郷土資料館企画展「第29回ひな祭り展」

ポスターB3版500枚

チラシA4版18,000枚

A4版パンフレット3,000部

(8) 展示案内カード後期 名刺版(四つ折)26,000枚

展示案内カード前期 名刺版(四つ折)30,000枚

(9) 田原市博物館年報 第21号(平成25度)

A4版(28P)40部

(10) 27年春の企画展「帰ってきた国指定重要文化財渡邊崋山筆千山万水図」A4版パンフ

レット2,000部

(11) 博物館だより 第55号 無料配布

(12) 販売絵ハガキ 4,800枚

### 3 その他

(1) 館外貸出(貸出先、展覧会名、出品期間、資料点数等)

#### ■田原市博物館

##### 練馬区立美術館「没後50年松林桂月展」

平成26年4月13日(木)～6月8日(日)

野口幽谷筆「双雁図屏風」二曲一双・野口幽谷筆「竹林群雀」3幅・野口幽谷筆「溪上水仙花」1幅・野口幽谷筆「花卉冊」1冊・椿二山筆「野口幽谷之像画稿」・松林雪貞筆「藤花」1幅・松林桂月筆「幽山孤村」六曲一双・松林桂月筆「四季山水」4幅

##### 栃木県立博物館春季企画展「江戸文人画の彩り―高久靄厓とその師友―」

平成26年5月3日(土)～6月15日(日)

椿椿山筆「渡邊崋山像」(重要文化財)1幅・椿椿山筆「渡邊崋山像稿」(重要文化財、個人蔵寄託品)1点・渡邊崋山筆「孔子像」(重要文化財)1幅・渡邊崋山筆「湖石白猫図」

(田原市指定文化財) 1幅・椿椿山筆「小集図録及び書簡」 1幅

#### 岐阜県博物館特別展「奇なるものへの挑戦 明治・大正／異端の科学」

平成26年7月4日(金)～8月31日(日)

静坐童子1点・岡田虎二郎筆「静坐無為国」1幅・岡田虎二郎デスマスク1個・岡田静坐写真1枚・名和資料館写真1枚

#### 豊橋市文化財センター「縄文時代の食卓」

平成26年7月7日(月)～平成26年10月31日(金)

伊川津貝塚出土縄文時代埋葬犬 骨資料1式

#### 第66回毎日書道展

平成26年8月26日(火)～8月31日(日)

石川雲鶴筆「虚中」1面

#### 糟谷磯丸顕彰会

平成26年4月1日(火)～平成26年10月31日(土)

糟谷磯丸解説パネル1枚

#### 田原市図書館

平成26年4月1日(火)～平成27年3月31日(火)

鶏の水のみ1個・電気あんか1個・蚊取りブタ(かやり)1個・薬箱(薬入り)1箱・蚊帳と保管箱1式・炭火アイロン1台・たばこ盆1個・キセル入れ1個・二眼レフカメラ1台・テープレコーダー1台・ラジオ1台・一升枡1個・わらびつ1個・電気炊飯器1台・電子ジャー1台・エアポット(魔法瓶)1台・重ね重箱(茶碗)1式・水筒1個・手廻計算機1台・そろばん(五珠)1個・ホーロー看板1枚

#### 田原市立高松小学校

平成26年10月7日(火)～10月18日(土)

水桶2桶・荷い棒1棹

#### 文化のみち二葉館「杉浦明平展」

平成26年10月15日(水)～11月9日(日)

少年歌集1931 1冊・杉浦明平から立原道造宛葉書(1935年8月26日) 1枚・田宮虎彦夫妻から杉浦明平宛書簡(1948年4月4日、個人蔵寄託品) 1通

### 田原市立野田小学校

平成26年10月15日(水)～10月27日(月)

デルビル電話機1台・アイロン1台・火のし1台・手揚げ用ランプ1台・しょいこ1台・もろこしほうき1本・テレビ1台・提げカンテラ1台・タライ1台

### 田原市消防本部「出初式」

平成26年12月19日(金)～平成27年1月15日(木)

纏2本

### やしの実博物館 常設展

平成26年4月1日(火)～平成27年3月31日(火)

土師高坏(古墳時代)1点・土師壺1点・土師つまみ付坏1組・木製鍬1点・箱板1点・下駄1点・中甕1点・万字小壺1点・万字壺1点・小形片口鉢1点

### ■田原市渥美郷土資料館

#### 小久保ふとん店

平成26年10月24日(金)～平成26年12月12日(金)

綿繰り機1台

### 田原市立高松小学校

平成26年11月8日(土)～11月18日(火)

水桶2桶・荷い棒1棹

### 豊橋市文化財センター企画展示「古墳時代の海のムラ・青山貝塚」

平成26年11月10日(月)～平成27年1月30日(金)

青山貝塚出土品コンテナ18箱、畠貝塚出土製塩土器5点、八幡上遺跡出土製塩土器5点

### 名古屋市博物館特別展「感じる縄文時代」

平成26年12月13日(土)～平成27年2月8日(日)

宮西遺跡出土石器36点

### 碧南海浜水族館・碧南市青少年海の科学館特別展「漁具・漁法の秘密～人と魚の知恵比べ～」

平成27年1月2日(金)～2月22日(日)

うけ1点・シビツキ1点・ヤス1点・モリ1点・三枚網1点・こうなごすくい1点・地引網写真データ3点

### みよし市立歴史民俗資料館冬季企画展「第33回ひな人形展」

平成27年1月24日（土）～3月22日（日）

「天神飾り」昭和35年ほか1式、「天神飾り」昭和後期1式

### 田原まつり会館 常設展

平成26年4月1日（火）～平成27年3月31日（火）

「初凧（熊金）」1点

### やしの実博物館 常設展

平成26年4月1日（火）～平成27年3月31日（火）

伊川津8号人骨一式・縄文土器（深鉢型）1点・合口土器棺2点・弥生土器1点・敲石1点・凹石1点・石鏃7点・尖頭器（刺突具）3点・骨針2点・石冠1点・根ばさみ2点・垂飾2点・牙錐（骨錐）2点・骨鏃2点・貝輪（イタボガキ）1点・貝輪（アカニシ）1点・石錘3点・石斧2点・石棒1点・磨製石斧1点・遠賀川式土器1点・提瓶1点・小壺1点・山茶碗3点・小皿5点・陶錘3点・軒丸瓦片1点（市指定文化財）・軒平瓦片2点（市指定文化財）・平瓦片1点（市指定文化財）・丸瓦（「東」刻印）1点（市指定文化財）・製塩土器（レプリカ）2点・製塩土器脚部1・2点・高坏（土師器）1点・壺（土師器）1点・坏身（土師器）2点・鍬1点・箱板1点・下駄1点・中甕1点・万字小壺1点・小形片口鉢1点

### 国立歴史民俗博物館 常設展

平成26年4月1日（火）～平成27年3月31日（火）

カモ5点・シカ5点・イノシシ5点・アナグマ2点・サル3点・タヌキ2点・イルカ1点・クジラ1点・イヌ3点・ウミガメ2点・ウナギ3点・イワシ3点・マダイ3点・クロダイ3点・スズキ3点・エイ3点・フグ2点・ヘダイ2点・ミルクイ1点・ウチムラサキガイ1点・イボニシ1点・イタボガキ1点・アサリ1点・マガキ1点・スガイ1点・アカニシ1点・ダンベイキサゴ1点・ハマグリ2点

### ■田原市役所庁舎展示

平成26年4月1日（火）～平成27年3月31日（火）

仲谷孝夫筆「赤い服」・仲谷孝夫筆「ひまわり」・渡会伊良子筆「白樺林」・大谷伸爾筆「普賢菩薩」

平成27年3月17日（火）～平成27年3月31日（火）

入江窈「菜の花の海」「日出の石門」



■田原文化会館展示

平成26年4月1日～7月15日

・三河田原駅・渥美線と田原のまちの90年

7月16日～11月3日

・矢野きよ実筆「永遠」「逢えてよかった 生まれてきてくれて ありがとう」(田原市立田原中学校蔵)

■赤羽根文化会館展示

平成26年4月1日～平成27年3月31日

・白井青淵「松径」昭和52(1977)年

・白井青淵「成都」昭和62(1987)年

(2) 無料開放

平成26年10月11日 嶽山祭 101人

毎週土曜日 小・中・高生無料開放 44人

(3) 博物館実習

大学からインターンシップ受け入れの要望があり、実施した。

期間 平成26年8月7日(火)～8月8日(日)・8月15日(金)～8月17日(日) 5日間

受け入れ実習生の内訳 淑徳大学 1名

(4) 高等学校初任者研修

高等学校から初任者研修受け入れの要望があり、実施した。

期間 平成26年8月18日(月)～8月19日(火) 2日間

受け入れ研修生の内訳 愛知県立成章高等学校 1名

(5) 中学校職場体験

中学校から職場体験受け入れの要望があり、実施した。

期間 平成26年6月3日(火)～6月6日(金) 4日間

受け入れ実習生の内訳 田原市立東部中学校 1名

期間 平成26年7月1日(火)～7月3日(木) 3日間

受け入れ実習生の内訳 豊橋市立章南中学校 1名

(6) 異校種・社会体験研修

中学校から研修受け入れの要望があり、実施した。

期間 平成26年8月18日(月) 1日間

受け入れ研修生の内訳 田原市立福江中学校 1名

(7) 編集協力

『嶽山会報』第32号 平成26年 4月11日発行

『嶽山会報』第33号 平成26年11月 1日発行

収集活動

平成26年度に収集した資料は次のとおりである。

購入

No.	資料名	作・編者等	形態	数量	取得先
1	竹二雞	渡辺小華	掛幅	1	購入
2	海鶴遐齡図	渡辺華山	掛幅	1	購入
3	摸医祖之図	渡辺華山	掛幅	1	購入
4	寄松祝	糟谷磯丸	掛幅	1	購入
5	釈迦の由来	糟谷磯丸	掛幅	1	購入
6	立春の歌	糟谷磯丸	掛幅	1	購入
7	黒潮	大場厚	額	1	購入
8	月夜図	白井烟崑	掛幅	1	購入
9	青春(マッカーサー座右抄録)	増山案道	額	1	購入
10	四字書「養之如春」	佐久間象山	額	1	購入
11	萩原氏の母君の植たる庭の	糟谷磯丸	まくり	1	購入
12	短冊	芝山持豊	短冊	1	購入
13	傾城水滸伝	曲亭馬琴・歌川豊国	冊子	4	購入
14	当世風俗通あやめ	宮川春汀		1	購入
15	美人十二ヶ月嫁入	宮川春汀		1	購入
16	渥美郡伊良湖村文書		古文書	350	購入
17	愛知県被害地震史		図書	6	購入
18	常春の国 渥美半島 御案内		パンフレット	1	購入
19	県立公園 渥美半島御案内		パンフレット	1	購入
20	県立公園 渥美半島	名鉄電車	パンフレット	1	購入
21	風光明媚 片浜海水浴場絵葉書	河合写真館	絵葉書	1	購入
22	愛知県立公園 渥美半島	名鉄電車	パンフレット	1	購入

寄贈

No.	資料名	作・編者等	形態	数量	取得先	寄贈者
23	定 かり志たん御禁制		古文書	1	寄贈	永谷文子
24	定 火付札		古文書	1	寄贈	永谷文子
25	為取替証文		古文書	1	寄贈	永谷文子
26	五穀図	伝椿椿山	掛幅	1	寄贈	大堀正俊
27	どもりの治る歌・耳のよきこゆる歌	糟谷磯丸	まくり	1	寄贈	荒木一彦
28	柳の歌	糟谷磯丸	まくり	1	寄贈	千賀勝治
29	神祇歌	糟谷磯丸	まくり	1	寄贈	千賀勝治
30	安産の歌	糟谷磯丸	まくり	1	寄贈	千賀勝治
31	魚藻	渡辺華山	額	1	寄贈	眞下仙衛
32	千山万水図(重要文化財)	渡辺華山	掛幅	1	寄贈	奈良岩雄
33	雪山高隠図	渡辺華山	掛幅	1	寄贈	奈良岩雄
34	山水図	岡田半江	掛幅	1	寄贈	奈良岩雄
35	花卉冊	岡田半江	画帖	1	寄贈	奈良岩雄
36	名花十友図	椿椿山 菊池五山	掛幅	1	寄贈	奈良岩雄
37	仙巖飛閣図	桜間青厓	掛幅	1	寄贈	奈良岩雄
38	雪景山水図	桜間青厓	掛幅	1	寄贈	奈良岩雄
39	太公望・孔明図	桜間青厓	掛幅	1	寄贈	奈良岩雄
40	王羲之図	桜間青厓	掛幅	1	寄贈	奈良岩雄
41	雲中二僊図	桜間青厓	掛幅	1	寄贈	奈良岩雄
42	唐美人図	桜間青厓	掛幅	1	寄贈	奈良岩雄
43	花鳥(百舌)図	桜間青厓	掛幅	1	寄贈	奈良岩雄
44	花鳥図	桜間青厓	掛幅	1	寄贈	奈良岩雄
45	蜀棧道図	山本琴谷 平井顕斎	掛幅	1	寄贈	奈良岩雄
46	青緑山水図(春江群禽図)	福田半香	掛幅	1	寄贈	奈良岩雄
47	雪中花鳥図	岡本秋暉	掛幅	1	寄贈	奈良岩雄
48	喜鵲図	岡本秋暉	掛幅	1	寄贈	奈良岩雄
49	波濤群禽図	岡本秋暉	掛幅	1	寄贈	奈良岩雄
50	松上鶴の図	岡本秋暉	掛幅	1	寄贈	奈良岩雄
51	梅花孔雀図	岡本秋暉	掛幅	1	寄贈	奈良岩雄
52	花鳥・龍図	岡本秋暉	掛幅	1	寄贈	奈良岩雄
53	月に萩図	岡本秋暉	掛幅	1	寄贈	奈良岩雄
54	竹石白猫図	野口幽谷	掛幅	1	寄贈	奈良岩雄
55	花鳥図	野口幽谷	掛幅	1	寄贈	奈良岩雄
56	菊花図	渡辺小華	掛幅	1	寄贈	奈良岩雄
57	九清図	渡辺小華	掛幅	1	寄贈	奈良岩雄
58	花鳥図	渡辺小華	掛幅	1	寄贈	奈良岩雄
59	書画双幅	高森碎巖	掛幅	1	寄贈	奈良岩雄
60	怪石図	高森碎巖	掛幅	1	寄贈	奈良岩雄
61	山水画帖	高森碎巖	画帖	1	寄贈	奈良岩雄
62	水仙図	松林桂月	掛幅	1	寄贈	奈良岩雄

寄贈(複製)

No.	資料名	作・編者等	形態	数量	取得先	寄贈者
63	客坐掌記(天保3年)	渡辺華山	冊子	5	寄贈	富士セロックス株

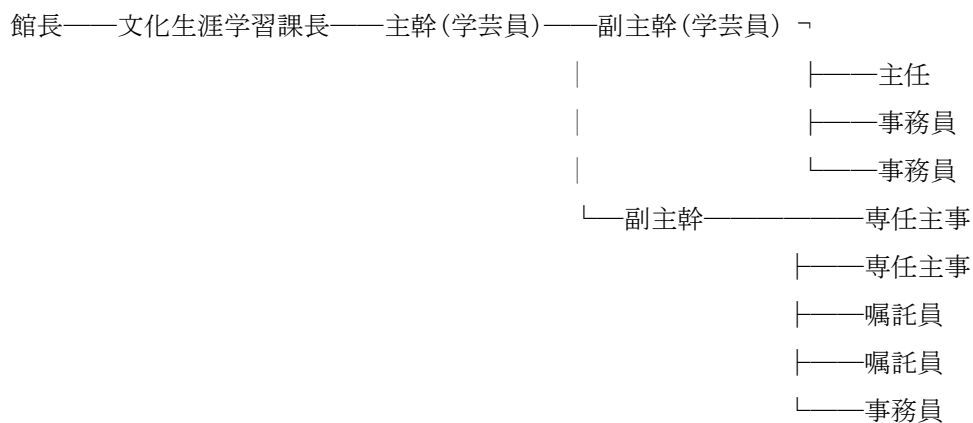
民俗

No.	資料名	作・編者等	形態	数量	取得先	寄贈者
-----	-----	-------	----	----	-----	-----

64	尋常小学国語読本巻一ほか			37	寄贈	藤代由里子
65	福江港修築計畫調査書			1	寄贈	鈴木明
66	國民新聞 明治38年9月22日		新聞	1	寄贈	小林舜治
67	參陽新報 明治38年10月		新聞	4	寄贈	小林舜治
68	刀(無銘)		刀	1	寄贈	佐久間孝之
69	火縄銃		銃	1	寄贈	佐久間孝之
70	日本女鑑 一ほか		冊子	23	寄贈	木戸通悦
71	母子手帳	福江町	冊子	1	寄贈	鶴飼智子

## 組織・決算

### 1 機 構



### 2 博物館職員

職 名	氏 名
<b>田原市博物館</b>	
館長（教育長）	嶋津隆文
課長（文化生涯学習課長）	鈴木淳一
主幹（学芸員・社会教育主事）	鈴木利昌
副主幹（学芸員）	天野敏規
主任（学芸員補）	木村洋介
事務員	金田奈津子
事務員	山下なつみ
文化生涯学習グループ	
主幹	増山禎之
副主幹	鈴木敏恭
主査	内藤泰子
主任	小川章一
主事	清水俊輝
専任主事	太田健
専任主事	永田雄次
嘱託員	森下芳則
嘱託員	八木学
事務員	渡邊充子

### 3 田原市博物館協議会委員名簿

氏名	選出分野	備考
会長 横田克彦	学識経験	博物館友の会会長
副会長 村田眞宏	学識経験	愛知県美術館館長
丸井良徳	学校教育	堀切小学校長
乾 欽也	学校教育	渥美農業高等学校教諭
山本達夫	社会教育	市文化協会会長
柴田ひろ子	学識経験	民生児童委員、元保育士

### 4 博物館運営・管理費（平成26年度決算、分館を含む）

報酬	85,500
賃金	7,184,069
報償費	335,160
旅費	839,690
需用費	21,978,120
役務費	2,711,031
委託料	18,199,125
使用料及び賃借料	257,508
工事請負費	527,040
備品購入費	5,033,940
負担金補助及び交付金	<u>4,675,000</u>
合計	61,826,183

## 平成26年度田原市博物館友の会事業実績

月 日	行 事	内 容	参加者等 友の会会員
4/11(金)	講座「渡辺崋山を知るために」	崋山と生田万との出会い 講師 加藤克己	会員・一般21人
4/17(木)	友の会総会	25年度報告、26年度行事・予算	会員18人
4/26(土)	春の企画展ギャラリートーク及び展示解説(田原市博物館)	春の企画展「田原の美術 森緑翠とその仲間」 講師 道家珍彦 学芸員 天野敏規	会員・一般28人 会員・一般16人
5/5(月)	鎧を着てみよう	こどもの日企画	27人、友の会ボランティア3人
5/11(日)	講座「渡辺崋山を知るために」	遊相記一使相録 講師 吉川利明	会員・一般26人
5/17(土)	春の企画展展示解説(渥美郷土資料館)	春の企画展「田原の美術 森緑翠とその仲間」 講師 学芸員 天野敏規	会員・一般13人
5/20(火)	友の会役員会	見学会計画・協議等	役員9人
6/9(月)	友の会見学会(日帰り)浜松方面	内容：花と歴史の浜松めぐり 講師：木村洋介	会員35人
6/11(水)	講座「渡辺崋山を知るために」	第10代藩主三宅康明の正室 講師 小林一弘	会員・一般18人
7/11(金)	講座「渡辺崋山を知るために」	渡辺崋山を救え1 講師 副館長 鈴木利昌	会員・一般25人
8/2(土)	夏の企画展展示解説	夏の企画展「東三河のジオパーク」 講師 学芸員 天野敏規	会員・一般8人
8/11(月)	講座「渡辺崋山を知るために」	渡辺崋山が聞いた新田氏称揚思想 講師 加藤克己	会員・一般24人
8/11(月)	渥美半島を探検しようジオツアー	講師 渡辺幸久 学芸員 天野敏規 主任 内藤泰子	一般24人
8/16(土)	夏の企画展講演会	演題 東三河ジオサイトの魅力ー渥美半島を中心に 講師 豊橋市自然史博物館長 松岡敬二	会員・一般25人
8/19(火)	民俗教室	子ども対象、手打ちうどん・綿繰り体験 講師 学芸員 天野敏規、小久保新吾	児童8人、講師補助(成章高校地歴公民)1人

8/30(土)	友の会役員会	月見会について	役員7人
9/7(日)	展示解説	平常展「描かれた田原」「峯椿系の流れ」	一般4人
9/11(木)	講座「渡辺峯山を知るために」	「客坐掌記」にみる峯山の海外情報 講師 石川洋一	会員・一般31人
10/8(水)	田原城跡・月見会 9/8(月)十五夜	茶席(茶道グループ)・句会等 アトラクション (WKM48、琴城流大正琴さつきグループ)	会員・一般340人
10/11(土)	峯山大祭講演会	演題 渡辺峯山と長崎派の絵画 講師 早稲田大学文学学術院教授 成澤勝嗣	会員・一般47人
11/3(月・祝)	渥美郷土資料館企画展展示解説	渥美郷土資料館企画展「生誕250年 糟谷磯丸展ーまじない歌の世界」 講師 学芸員 天野敏規	会員・一般26人
11/8(土)	田原市博物館平常展展示解説	田原市博物館平常展「峯山と磯丸」ほか 講師 副館長 鈴木利昌 学芸員 天野敏規	会員・一般6人
11/11(火)	講座「渡辺峯山を知るために」	渡辺峯山と滝沢馬琴その1 講師 山田哲夫	会員・一般16人
10/31・11/1	友の会見学会(1泊2日) 東京方面 中止	内容 未定 場所 東京国立博物館ほか	会員
11/23(日)	糟谷磯丸翁生誕250年記念式典	式典・講演会等	会員・一般220人
11/30(日)	田原市博物館講座	内容 生誕250年 郷土の先人 糟谷磯丸の魅力 講師 学芸員 天野敏規	会員・一般16人
12/6(土)	田原市博物館講座	内容 明治から昭和の田原町中心部の移りかわり 講師 副館長 鈴木利昌	会員・一般27人
12/11(木)	講座「渡辺峯山を知るために」	渡辺峯山と滝沢馬琴その2 講師 山田哲夫	会員・一般27人
12/14(日)	企画展展示解説(一般向け)	企画展「渥美線 一渥美半島と外界をつなぐ	会員・一般22人



12/14(日)	企画展展示解説(鉄道が好きな方向け)	鉄路の物語一」 講師 木村洋介	会員・一般20人
1/11(日)	講座「渡辺崋山を知るために」	特別展示室「渡辺崋山と椿椿山」展示解説 講師 副館長 鈴木利昌	会員・一般9人
1/11(日)	冬の企画展展示解説(一般向け)	企画展「渥美線 一渥美半島と外界をつなぐ	会員・一般18人
1/11(日)	冬の企画展展示解説(鉄道が好きな方向け)	鉄路の物語一」 講師 木村洋介	会員・一般19人
1/12 (月・祝)	田原市博物館講座	内容 戦前戦後をめぐる渥美線 講師 木村洋介	会員・一般 20人
1/18(日)	田原市博物館企画展連動企画	内容 バスめぐりツアー「まぼろしの渥美線の痕跡をめぐる」 講師 木村洋介	会員・一般 20人
1/24(土)	田原市博物館企画展連動企画	内容 渥美線沿線めぐり 講師 木村洋介	会員・一般 20人
1/27(火)	友の会役員会	平成27年度事業計画・協議等	役員8人
2/11(水)	講座「渡辺崋山を知るために」	渡辺崋山を救え2 講師 副館長 鈴木利昌	会員・一般 26人
3/1(日)	渥美郷土資料館企画展「ひな祭り展」イベント	子ども対象企画 着物を着ておひなさま気分になろう	会員・一般 32人
3/11(水)	講座「渡辺崋山を知るために」	渡辺崋山を救え3 講師 副館長 鈴木利昌	会員・一般 17人
3/24(火)	友の会役員会	総会、見学会計画等協議	役員 7人

※展示案内カレンダー送付(年2回)

※博物館だより送付(年1回)

※崋山会報送付(年2回)等

平成26年度月別入館者数

平成27年3月31日

		4月	5月	6月	7月	8月	9月	10月	11月	12月	1月	2月	3月	合計
招待	招待	147	170	56	200	279	35	533	122	263	586	331	276	2998
	友の会	62	51	23	30	32	21	31	23	38	59	36	71	477
	障害者手帳	46	30	14	20	37	32	14	15	33	51	43	33	368
	小中学生	6	34	0	37	220					42	111	26	476
	教育活動	0	0	10	68					20	32	650		780
	視察	0	0	8	0				36	17				61
学校休業日	小学生	6	2	1	9			3	9					30
	中学生	0	0	2	0				2					4
	高校生	0	0	1	1	3				1	1	3		10
ほの国こどもパスポート		3	12	6	2		4	58	5					90
企画展	一般(400円)				166	482			438	449	792	111		2438
	小中				0				6					6
	団体				0	22			125		116			263
	クーポン				0									0
	JAF				7	34			25	53	112	16		247
	割引(HP)				4	30			12	9	47	1		103
	割引(チラシ)				6	32				20	30			88
	割引(ICカード)									40	92	8		
	鉄道セットチケット									48	110	12		170
常設展	一般(210円)	410	587	378	156	9	411	307			1	579	539	3377
	小中	9	0	14	1		4	6				23	38	95
	団体	59	176	65	34		155	279			84	127	95	1074
	小中	0	0	0	0		4							4
	クーポン	0	0	0	2									2
	JAF	36	58	67	3		15	21				61	58	319
	小中	0	0	0	0		2							2
	割引(HP)	15	26	34	20		7	46				30	31	209
	小中	0	0	0	0									0
	割引(チラシ)	0	0	0	0									0
共通券 (販売)	一般	4	14	3	1	5	1	2			1	10	8	49
	小中	0	0	0	0									0
	団体一般	0	0	0	0									0
	団体小中	0	0	0	0									0
共通券 (吉胡販売)	一般	1	3	6	4	4	10	31	11	2	5	8	9	94
	小中	0	0	0	0									0
	団体一般	0	0	0	0			5						5
	団体小中	0	0	0	0									0
合計		804	1163	688	771	1189	701	1372	830	1030	2848	1425	1158	13979

(奥付)

田原市博物館  
年報 第22号

平成27年7月1日発行  
編集・発行 田原市博物館  
〒441-3421 愛知県田原市田原町巴江11番地1  
TEL0531-22-1720  
<http://www.taharamuseum.gr.jp>