

◆博物館講座

開催日はホームページ等をご覧ください。



◆学芸員による解説／学芸員の派遣

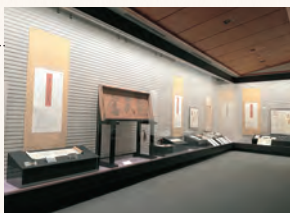
学校や団体での見学は、学芸員による展示解説が可能です。また、各団体への派遣も可能です。詳しくは、博物館にお問合せください。

田原市博物館 常設展示

【常設展示室】

重要文化財 渡辺華山関係資料をはじめ、渡辺華山の生涯を紹介しています。

※6/8～10/9まで空調改修のため閉室。



【二の丸櫓】

吉胡貝塚、渥美古窯、田原城模型などを展示

渥美郷土資料館

2027 1.30(土)ー3.14(日)
ひな祭り展

土人形、御殿飾りひな人形、段飾りひな人形など明治時代から現代までの変わりゆくひな人形の変遷を展示します。



昨年のひな祭り展

田原市渥美郷土資料館 **入館無料**

〒441-3695 愛知県田原市古田町岡ノ越6-4
TEL 0531-33-1127 (田原市博物館に転送されます)
開館時間 ●午前9時～午後5時(入館は午後4時30分まで)
休館日 ●毎週月曜日(祝日の場合はその翌平日)、
年末年始12月28日～1月4日



TAHARA
MUNICIPAL
MUSEUM

田原市博物館

〒441-3421
愛知県田原市田原町巴江11-1
TEL 0531-22-1720
FAX 0531-22-2028



ホームページ



インスタグラム

利用
案内

開館時間 午前9時～午後5時
(入館は午後4時30分まで)
休館日 毎週月曜日(祝日の場合はその翌平日)
展示替日(展示期間以外は展示替となります)
年末年始(12/28～1/4)

	一般	小中学生
観覧料	310円	150円
団体料金(20名以上)	240円	120円
共通券(吉胡貝塚資料館)	400円	200円

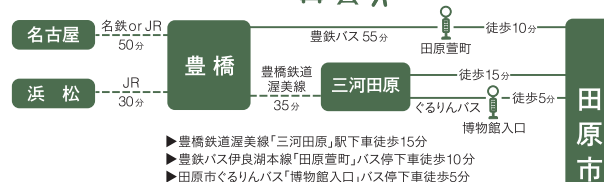
※特別展・企画展開催時の観覧料および共通券は別に定めます。

◆下記に該当される方の観覧は無料です。

1. 国のパスポートをお持ちの方(窓口でご提示ください)
2. 学校行事として来館する方(事前に観覧料減免申請の提出が必要)
3. 「身体障害者手帳」、「精神障害者保健福祉手帳」、「療育手帳」などをお持ちの方と同伴者1名(窓口で手帳または「ミライID」をご提示ください)

【交通のご案内】

▼公共交通機関をご利用の場合



▼お車をご利用の場合



吉胡貝塚資料館

国指定史跡吉胡貝塚について紹介しています。まが玉や火おこしなどの体験学習もできます。
〒441-3402 愛知県田原市吉胡町矢崎42-4
TEL 0531-22-8060 FAX 0531-22-8070
開館時間 ●午前9時～午後5時(入館は午後4時30分まで)
休館日 ●毎週月曜日(祝日の場合はその翌平日)、
年末年始12月28日～1月4日
観覧料 ●一般200円 小中学生100円
●田原市博物館との共通券もあります。



シェルマよしご
YOSHIGO SHELL MOUND

令和8年度 展示案内

2026年4月～2027年3月



上:重要文化財 渡辺華山「四州真景図」(部分) 個人蔵
下:重要文化財 椿椿山「山海奇賞図」(部分) 個人蔵

田原市博物館

4.11(土)ー6.7(日)

●ふるさとの歴史 [田原城]ほか [企画展示室1]

ふるさとの歴史展では、渥美半島の歴史を、文化・産業・できごとなど、いくつかのテーマから紹介します。

●相撲絵展

一芝村コレクション一 [企画展示室2]

江戸時代、大名から庶民まで熱狂した相撲。当時の花形の力士など、相撲絵が浮世絵の一ジャンルとして制作されました。当館所蔵の芝村コレクションから、さまざまな相撲絵をお楽しみください。



歌川国久(二代)「雲龍久吉 横綱土俵入之図」

●描かれた風景

一特別展示 重文 渡辺華山「四州真景図」と重文 椿椿山「山海奇賞図」一 [特別展示室]

重要文化財の「四州真景図」と「山海奇賞図」は、それぞれ渡辺華山と椿椿山の代表作として知られています。この2作品とともに、館蔵の風景画作品を紹介します。

※重要文化財の展示は4月25日(土)から5月6日(水・振)まで。

6.13(土)ー8.2(日)

●ふるさとの歴史

[挿絵画家 宮川春汀]ほか [企画展示室1]

●渡辺華山の生涯

[企画展示室2] ※特別展示室は閉室

宮川春汀「小供風俗 満干が唄」 明治29(1896)年



8.8(土)ー10.4(日)

●テーマ展

没後50年 郷土の書聖 鈴木翠軒 [企画展示室1]

鈴木翠軒は幼少より書を能くし、『国定甲種小学書方手本』の揮毫者に選ばれると、その書風は絶賛され、翠軒流として世に広まりました。ふるさとである伊良湖岬には、『万葉の歌碑』、恋路ヶ浜には『桃源』の書碑が建立されています。没後50年にあたる本展では館蔵品を中心に、翠軒芸術の世界をご堪能いただきたいと思ひます。



鈴木翠軒と万葉の歌碑

●渡辺華山の生涯 [企画展示室2] ※特別展示室は閉室

10.10(土)ー12.6(日) 重文「渡辺華山像」保存修理記念

●企画展

未来へつなぐ、重要文化財渡辺華山関係資料 [企画展示室・特別展示室]

重要文化財渡辺華山関係資料のうち、椿椿山筆「渡辺華山像」は経年による傷みが進行していました。国庫補助を受け、令和5～6年度にかけて、解体修理が行われました。本展では、「渡辺華山像」を修理後初公開するとともに、渡辺華山の優品を紹介します。



修理中の重文「渡辺華山像」の様子

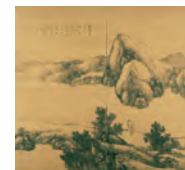
12.12(土)ー2027 2.14(日)

●ふるさとの歴史展 [企画展示室2]

●渡辺華山と松林桂月

[特別展示室]

2026年で生誕150年を迎える松林桂月。桂月は渡辺華山、椿椿山の画風を受け継ぐ「華椿系」と呼ばれる画家の一人です。彼は田原を訪れたこともあり、田原にゆかり深い、この2人の画家を取り上げます。



松林桂月「山水図屏風」

2027 2.20(土)ー4.11(日)

●テーマ展

ひな人形と初凧展

[企画展示室1]

旧家のひな人形や子どもの成長を祝って制作した初凧が今年も勢ぞろいします。



初凧と御殿飾り

●コレクターの視点

たかばやしやすとら

一高林泰虎旧蔵資料一 [特別展示室]

高林泰虎は浜松の遠州銀行の頭取を務めた人物でした。彼は渡辺華山をはじめ南画のコレクターとしても知られていました。縁あって当館では、そのコレクションの一部を収蔵しています。本展では館蔵の高林泰虎資料を紹介します。

2026. 4 April — 2027. 3 March

● 休館日 ○ 無料開放 10月11日(日) 華山大祭 / 11月27日(金) 県民の日学校ホリデー

Calendar for April 2026. Days 5, 6, 7, 8, 9, 10, 11, 12, 13, 14, 15, 16, 17, 18, 19, 20, 21, 22, 23, 24, 25, 26, 27, 28, 29, 30 are highlighted in red.

Calendar for May 2026. Days 3, 4, 5, 6, 7, 8, 9, 10, 11, 12, 13, 14, 15, 16, 17, 18, 19, 20, 21, 22, 23, 24, 25, 26, 27, 28, 29, 30, 31 are highlighted in red.

Calendar for June 2026. Days 1, 2, 3, 4, 5, 6, 7, 8, 9, 10, 11, 12, 13, 14, 15, 16, 17, 18, 19, 20, 21, 22, 23, 24, 25, 26, 27, 28, 29, 30 are highlighted in red.

Calendar for July 2026. Days 5, 6, 7, 8, 9, 10, 11, 12, 13, 14, 15, 16, 17, 18, 19, 20, 21, 22, 23, 24, 25, 26, 27, 28, 29, 30, 31 are highlighted in red.

Calendar for August 2026. Days 2, 3, 4, 5, 6, 7, 8, 9, 10, 11, 12, 13, 14, 15, 16, 17, 18, 19, 20, 21, 22, 23, 24, 25, 26, 27, 28, 29, 30, 31 are highlighted in red.

Calendar for September 2026. Days 6, 7, 8, 9, 10, 11, 12, 13, 14, 15, 16, 17, 18, 19, 20, 21, 22, 23, 24, 25, 26, 27, 28, 29, 30 are highlighted in red.

Calendar for October 2026. Days 4, 5, 6, 7, 8, 9, 10, 11, 12, 13, 14, 15, 16, 17, 18, 19, 20, 21, 22, 23, 24, 25, 26, 27, 28, 29, 30, 31 are highlighted in red.

Calendar for November 2026. Days 1, 2, 3, 4, 5, 6, 7, 8, 9, 10, 11, 12, 13, 14, 15, 16, 17, 18, 19, 20, 21, 22, 23, 24, 25, 26, 27, 28, 29, 30 are highlighted in red.

Calendar for December 2026. Days 6, 7, 8, 9, 10, 11, 12, 13, 14, 15, 16, 17, 18, 19, 20, 21, 22, 23, 24, 25, 26, 27, 28, 29, 30, 31 are highlighted in red.

Calendar for January 2027. Days 1, 2, 3, 4, 5, 6, 7, 8, 9, 10, 11, 12, 13, 14, 15, 16, 17, 18, 19, 20, 21, 22, 23, 24, 25, 26, 27, 28, 29, 30, 31 are highlighted in red.

Calendar for February 2027. Days 1, 2, 3, 4, 5, 6, 7, 8, 9, 10, 11, 12, 13, 14, 15, 16, 17, 18, 19, 20, 21, 22, 23, 24, 25, 26, 27, 28 are highlighted in red.

Calendar for March 2027. Days 1, 2, 3, 4, 5, 6, 7, 8, 9, 10, 11, 12, 13, 14, 15, 16, 17, 18, 19, 20, 21, 22, 23, 24, 25, 26, 27, 28, 29, 30, 31 are highlighted in red.