

# 田原市博物館

〒441-3421  
愛知県田原市田原町巴江11-1  
TEL 0531-22-1720 FAX 0531-22-2028



ホームページ



Instagram



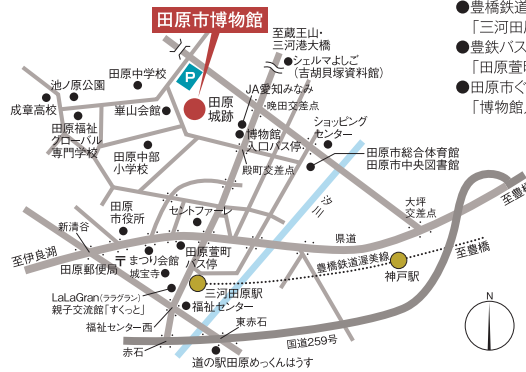
**利用のご案内**

**休館日** 毎週月曜日(祝日の場合はその翌平日)  
展示替日(展示期間以外は展示替となります)  
年末年始12月28日～1月4日

**観覧料** 一般 310円(240円)  
小中学生 150円(120円)

- ・( )内は20人以上の団体割引料金です。
- ・特別展・企画展の観覧料は別に定めます。

- ◆下記に該当される方の観覧は無料です。
- ・「ほの国こどもパスポート」をお持ちの方 東三河在住・在学の小・中学生はパスポートの掲示で入館無料
  - ・学校行事としての来館(事前に減免申請書の提出が必要)
  - ・「身体障害者手帳」、「精神障害者保健福祉手帳」、「療育手帳」をお持ちの方と同伴者1名 入館の際に手帳またはスマートフォンアプリ「ミライD」の手帳画面をご提示ください。



- 豊橋鉄道渥美線「三河田原」徒歩15分
- 豊鉄バス伊良湖本線「田原萱町」徒歩10分
- 田原市ぐるりんバス「博物館入口」徒歩3分

## 田原市渥美郷土資料館 入館無料

〒441-3695 愛知県田原市古田町岡ノ越6-4  
TEL 0531-33-1127 (田原市博物館に転送されます)  
開館時間●午前9時～午後5時(入館は午後4時30分まで)  
休館日●毎週月曜日(祝日の場合はその翌平日)、年末年始12月28日～1月4日



## 吉胡貝塚資料館

国指定史跡吉胡貝塚について紹介しています。まが玉や火おこしなどの体験学習もできます。

〒441-3402 愛知県田原市吉胡町矢崎42-4  
TEL 0531-22-8060 FAX 0531-22-8070  
開館時間●午前9時～午後5時(入館は午後4時30分まで)  
休館日●毎週月曜日(祝日の場合はその翌平日)、年末年始12月28日～1月4日

**観覧料** ●一般200円 小中学生100円  
●田原市博物館との共通券もあります。



2024 2025

4 April 3 March

4 April

日	月	火	水	木	金	土
	1	2	3	4	5	6
7	8	9	10	11	12	13
14	15	16	17	18	19	20
21	22	23	24	25	26	27
28	29	30				

5 May

日	月	火	水	木	金	土
				1	2	3
4	5	6	7	8	9	10
11	12	13	14	15	16	17
18	19	20	21	22	23	24
25	26	27	28	29	30	31

6 June

日	月	火	水	木	金	土
						1
2	3	4	5	6	7	8
9	10	11	12	13	14	15
16	17	18	19	20	21	22
23	24	25	26	27	28	29
30						

7 July

日	月	火	水	木	金	土
	1	2	3	4	5	6
7	8	9	10	11	12	13
14	15	16	17	18	19	20
21	22	23	24	25	26	27
28	29	30	31			

8 August

日	月	火	水	木	金	土
				1	2	3
4	5	6	7	8	9	10
11	12	13	14	15	16	17
18	19	20	21	22	23	24
25	26	27	28	29	30	31

9 September

日	月	火	水	木	金	土
1	2	3	4	5	6	7
8	9	10	11	12	13	14
15	16	17	18	19	20	21
22	23	24	25	26	27	28
29	30					

10 October

日	月	火	水	木	金	土
	1	2	3	4	5	
6	7	8	9	10	11	12
13	14	15	16	17	18	19
20	21	22	23	24	25	26
27	28	29	30	31		

11 November

日	月	火	水	木	金	土
						1
2	3	4	5	6	7	8
9	10	11	12	13	14	15
16	17	18	19	20	21	22
23	24	25	26	27	28	29
30						

12 December

日	月	火	水	木	金	土
1	2	3	4	5	6	7
8	9	10	11	12	13	14
15	16	17	18	19	20	21
22	23	24	25	26	27	28
29	30	31				

2025 1 January

日	月	火	水	木	金	土
						1
2	3	4	5	6	7	8
9	10	11	12	13	14	15
16	17	18	19	20	21	22
23	24	25	26	27	28	29
30	31					

2 February

日	月	火	水	木	金	土
						1
2	3	4	5	6	7	8
9	10	11	12	13	14	15
16	17	18	19	20	21	22
23	24	25	26	27	28	

3 March

日	月	火	水	木	金	土
						1
2	3	4	5	6	7	8
9	10	11	12	13	14	15
16	17	18	19	20	21	22
23	24	25	26	27	28	29
30	31					

- 休館日
- 無料開放 10月11日(金) 華山大祭  
11月22日(金) 県民の日学校ホリデー
- テーマ展 開業100年 渥美線展
- 企画展 川瀬巴水「荒井寿一コレクション」
- テーマ展 ひな人形と初風展

# 令和6年度 展示案内

2024年4月～2025年3月



企画展 川瀬巴水「荒井寿一コレクション」  
川瀬巴水「芝増上寺」(部分)東京二十景より



4月

4.13(土)—5.26(日)

### ◇初公開！ 博物館の新しい仲間たち

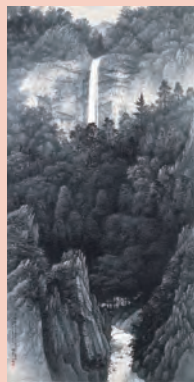
【企画展示室】

田原市博物館に新しく加わった資料たちを初めて公開します。

〈同時開催〉

### ◆渡辺崋山と白井烟嵩

【特別展示室】



白井烟嵩「峽壁飛泉」

6.1(土)—7.21(日)

### ◇ふるさとの歴史【企画展示室】

ふるさとの歴史展では、渥美半島の歴史を、文化・産業・できごとなど、いくつかのテーマから紹介します。

### ◆「山茶碗」ってナンダ

多くの人を魅了する不思議なやきもの

東海地方の平安時代から鎌倉時代に多く焼かれた山茶碗。日常の食器として生活の必需品でしたが、今ではいにしへの技と憧れの品となりました。田原市の所蔵品と愛好家の所蔵品からその山茶碗の魅力と秘密を考古学、美術、骨董のそれぞれの立場で迫ります。



〈同時開催〉

### ◆琢華堂—椿椿山の画塾—【特別展示室】

7.27(土)—9.29(日)

### ◆開業100年 渥美線展【企画展示室】

豊橋鉄道渥美線は豊橋と田原を結ぶ18.0kmの鉄道路線で、今年で開業100年を迎えました。お客さんや貨物を乗せて地域の中で活躍し続けた電車や鉄道に関わるものたちを、なつかしさ満点の写真などから振り返ります。



高師駅停車中の1800形  
1974(昭和49)年夏 豊橋鉄道蔵

〈同時開催〉

### ◆魚介・果物・野菜の美術【特別展示室】

10月

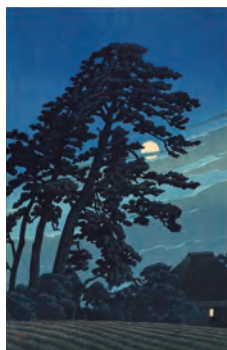
10.5(土)—11.24(日)

### ◆企画展

### 川瀬巴水—荒井寿—コレクション—

【企画展示室】

かわせ ばすい  
川瀬巴水(1883~1957)は大正・昭和にかけて活躍した版画家です。生涯にわたって日本全国を旅し、訪れた地の風景や四季折々の風景を描き、世界的に高い評価を受けています。本展では巴水の初期作から晩年作までを網羅する荒井寿—コレクション—より、「旅情詩人」とも称された巴水の生涯と画業を辿ります。



川瀬巴水「馬込の月」

〈同時開催〉

### ◆風景を描く【特別展示室】

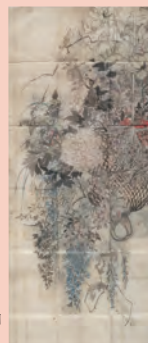
11月

11.30(土)—2025 2.9(日)

### ◆椿椿系画家たちの絵画学習 —下絵・粉本・手控帳—

【特別展示室】

特別展示室では、博物館が収蔵してきた、崋山関連の絵画作品を中心とした美術展示を、様々なテーマで紹介いたします。



椿椿山  
「玉堂富貴図画稿」

2025  
1月

2月

2025 2.15(土)—4.6(日)

### ◆ひな人形と初凧展

【企画展示室】

旧家のひな人形や子どもの成長を祝って制作した初凧が今年も勢ぞろいします。



初凧と御殿飾り

〈同時開催〉

### ◆椿椿系画家の花鳥風月【特別展示室】

3月

4月

イベント

### ◆企画展

### 川瀬巴水 —荒井寿—コレクション—

・ギャラリートークなど 10月19日(土)、11月16日(土)

### ◆博物館講座

開催日はホームページ等をご覧ください。



### ◆学芸員による解説／学芸員の派遣

学校や団体での見学は、学芸員による展示解説が可能です。また、各団体への派遣も可能です。詳しくは、博物館にお問合せください。

### | 渡辺崋山関連講座 |

- 田原藩日記(古文書)を読む会  
毎月第1土曜日／主催:田原藩日記翻刻室 ☎0531-36-6503
- 渡辺崋山を知るために  
毎月11日／主催:(公財)崋山会 ☎0531-22-1700

### 田原市博物館 常設展示

#### 【常設展示室】

重要文化財 渡辺崋山関係資料をはじめ、崋山の生涯、田原藩の資料を展示



#### 【二の丸櫓】

吉胡貝塚、渥美古窯、田原城模型などを展示

### 渥美郷土資料館

2025 2.1(土)—3.16(日)

### ひな祭り展

土人形、御殿飾りひな人形、段飾りひな人形など明治時代から現代までの変わりゆくひな人形の変遷を展示します。



御殿飾り

5月

6月

7月

8月

9月

10月